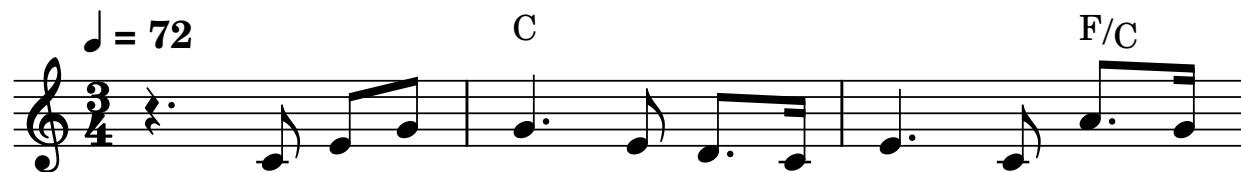


# Hai Jiwaku

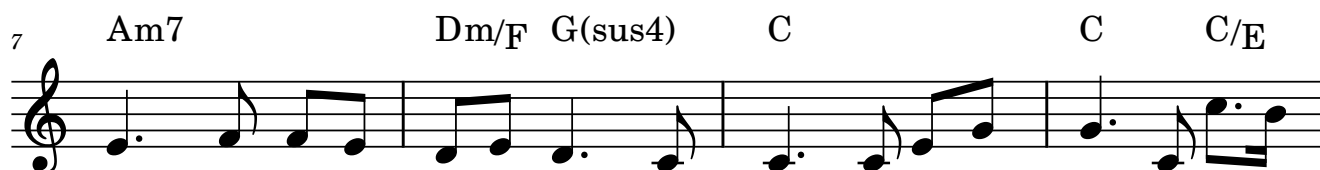
Words and Music by  
Stefanie Limanputri



1. A - pa yang kau ku - a - tir - kan? Li - hat - lah  
2. Me - nga - pa ha - ti ge - li - sah? Di a - tas  
3. A - pa yang mem - buat - mu ta - kut? Dia sang Gem -



bu - rung di ta - man Tak me - na - nam, tak me - nu -  
air Dia me - lang - kah Un - dang - mu 'tuk me - ngi - kut -  
ba - la yang lem - but Ka - sih se - tia - Nya me - no -



ai Di - ja - ga Ba - pa Sur - ga - wi O te - nang - lah, hai ji - wa -  
Nya Ha - nya ta - at dan per - ca - ya O te - guh - lah, hai ji - wa -  
pang Hing - ga ak - hir Dia yang pe - gang O pu - ji - lah, hai ji - wa -



ku! Ba - pa - mu tahu yang kau per - lu Tia - da re - sah, tia - da kua -  
ku! Dia ber - u - cap, laut pun syah - du O Tu - han yang pe - nuh ka -  
ku! Pu - ji - lah Dia, Pe - ne - bus - ku! Se - la - ma - nya tak ter - pu -



tir Dia cu - kup - kan hing - ga ak - hir  
sih Re - da - kan ba - dai di ha - ti  
tus Da - ri ka - sih ke - kal Kris - tus